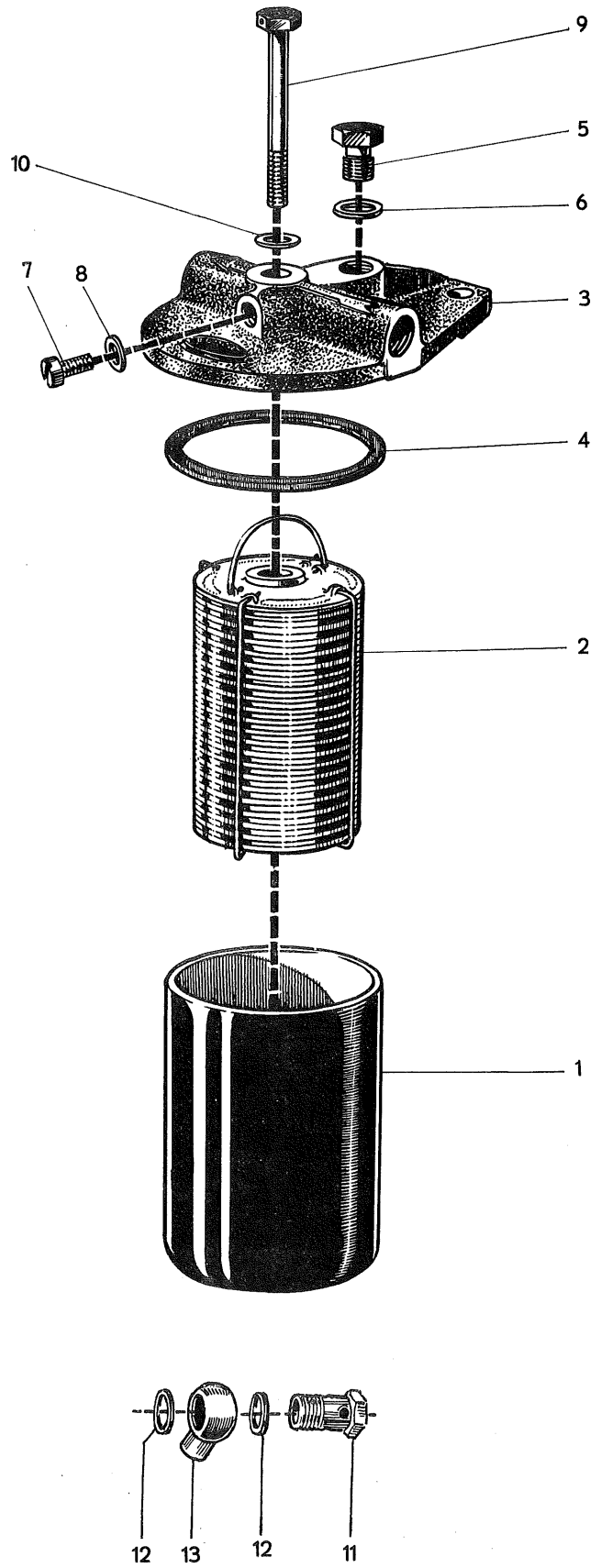

FUEL FILTER
FILTRO DE COMBUSTIBIE
FILTRE À COMBUSTIBLE
KRAFTSTOFFILTER
BRÄNSLEFILTER



| 1 | 2 | 3 | 4 | 5 |
|---|---|----------|---|-----------------------|
| | Fuel filter assy Filtro de combustible, conjunto Filtre à combustible, complet Kraftstofffilter, kompl. Bränslefilter, komplett | 6602955 | 1 | Bosch FJ/DZ 5/3 |
| 1 | Casing with bushing Cuerpo con casquillo Corps de filtre avec douille Behälter mit Buchse Behållare med bussning | 70-76652 | 1 | FJGE 13 S 1 |
| 2 | Filter element Cartucho filtrante Cartouche filtrante Filtereinsatz Filterinsats | 6605860 | 1 | FJSJ 11 S 14 |
| 3 | Cover plate Tapa Couvercle Deckel Lock | 70-76654 | 1 | FJDE 8 S 2 |
| 4 | Gasket Junta Joint Packung Packning | 6603627 | 1 | WNR 2024/8 |
| 5 | Filler plug Tapón de relleno Bouchon de remplissage Einfüllschraube Påfyllningspropp | 7-180736 | 1 | EPVU 19 S 1 |
| 6 | Gasket Junta Joint Packung Packning | 6600897 | 1 | NMS 48/5 |
| 7 | Bleed screw Tornillo de purga Vis de purge d'air Entlüftungsschraube Luftningskruv | 70-76655 | 1 | WSR 12 S 1 |
| 8 | Gasket Junta Joint Packung Packning | 70-25534 | 1 | WNS 2021/2 |
| 9 | Holding screw, cover plate Tornillo de fijación para tapa Vis de fixation pour couvercle Befestigungsschraube für Deckel Fästskruv för lock | 7-100220 | 1 | NSR 1786/55 |

| 1 | 2 | 3 | 4 | 5 |
|----|---|----------|---|------------------------|
| 10 | Gasket Junta Joint Packung Packning | 70-60888 | 1 | Bosch WNS 2021/3 |
| 11 | Threaded nipple, connection Racor roscado para tubo Raccord de tuyau Druckschraube für Rohranschluss Tryckskruv för röranslutning | 776701 | 1 | |
| 12 | Gasket, connection Junta Joint Packung für Rohranschluss Packning för röranslutning | 6601757 | 2 | NMS 49/5 |
| 13 | Banjo nipple Racor banjo Raccord banjo Banjonippel Banjonippel | 777760 | 1 | |