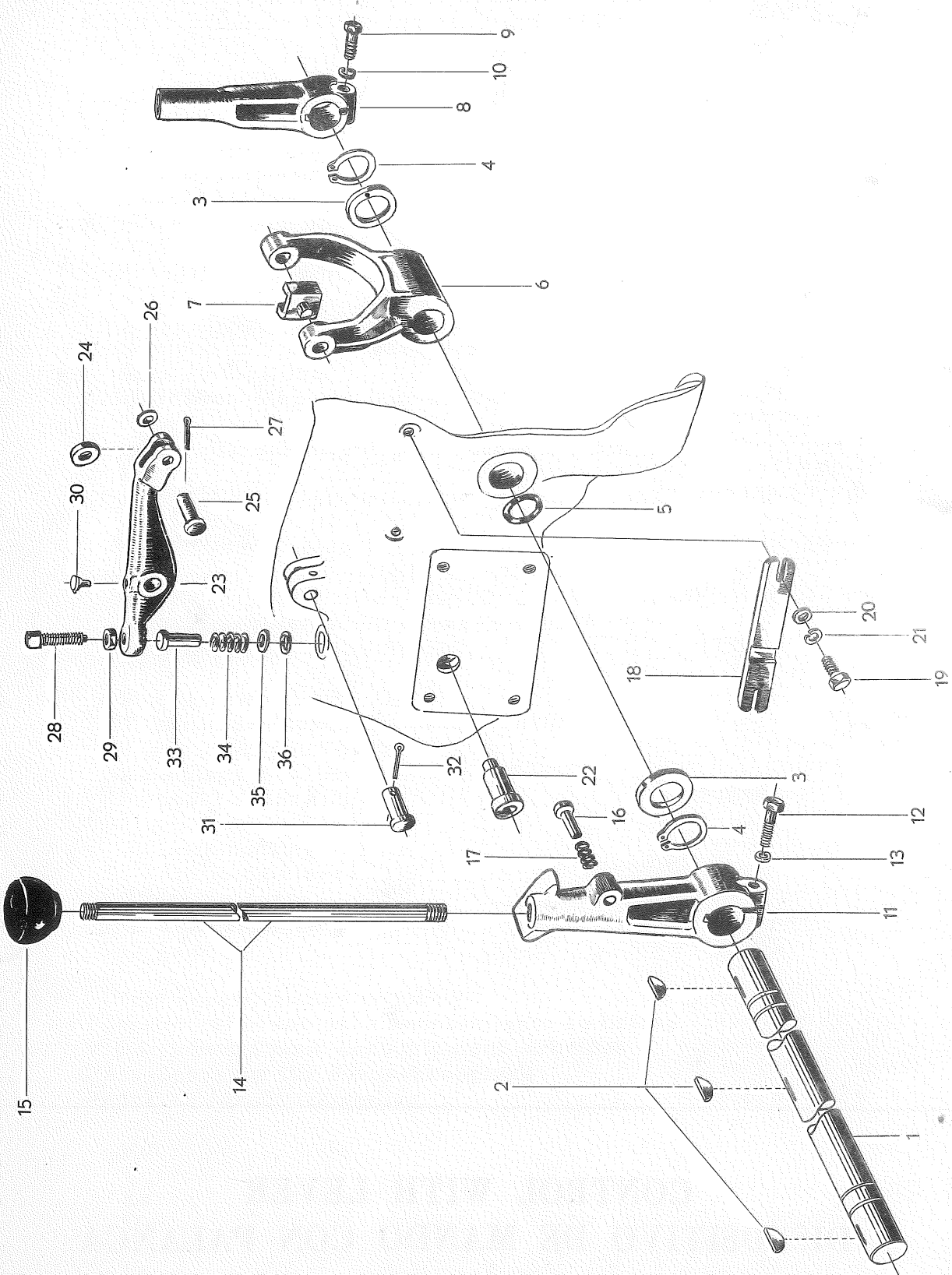

CONTROL WITH LEVER
DISPOSITIVO DE MANDO CON PALANCA
DISPOSITIF DE COMMANDE AVEC LEVIER
SCHALTMECHANISMUS MIT HEBEL
MANÖVERANORDNING MED SPAK



| 1 | 2 | 3 | 4 | 5 |
|----|---|----------|---|-----------|
| 1 | Control shaft Arbol de mando Arbre de commande Schaltachse Manöveraxel | 777708 | 1 | |
| 2 | Key Chaveta Clavette Keil Kil | 910128 | 3 | |
| 3 | Washer Arandela Rondelle Scheibe Bricka | 777470 | 2 | |
| 4 | Lock ring Placa-freno Rondelle-frein Sperring Låsring | (914461) | 2 | R. 848847 |
| 5 | O-ring Anillo en O Bague d'étanchéité O-Ring O-ring | 925060 | 2 | |
| 6 | Fork Horquilla Fourchette Schaltgabel Manövergaffel | 777732 | 1 | |
| 7 | Coupling claw Gerra de acoplamiento Griffe d'accouplement Kupplungsklaue Kopplingsklo | 777736 | 2 | |
| 8 | Support, lever Soporte de palanca Support de levier Halter für Hebel Spakfäste | 777799 | 1 | |
| 9 | Screw Tornillo Vis Schraube Skruv | 921843 | 1 | |
| 10 | Spring washer Arandela elástica Rondelle grower Federring Fjäderbricka | 906992 | 1 | |

| 1 | 2 | 3 | 4 | 5 |
|----|---|----------|---|---|
| 11 | Control arm Brazo de mando Bras de commande Schalthebearm Manöverhävarm | 777709 | 1 | |
| 12 | Screw Tornillo Vis Schraube Skruv | 921843 | 1 | |
| 13 | Spring washer Arandela elástica Rondelle grower Federring Fjäderbricka | 906992 | 1 | |
| 14 | Operating lever Palanca Levier Schalthebel Manöverspak | 777542 | 1 | |
| 15 | Grip Manecilla Poignée Kugel Kula | 70-60544 | 1 | |
| 16 | Pin Pasador Goupille Stift Pinne | 777710 | 1 | |
| 17 | Spring Muelle Ressort Feder Fjäder | 777711 | 1 | |
| 18 | Ratchet plate Placa cremallera Plaque crémaillère Sperrplatte Spärrplatta | 777712 | 1 | |
| 19 | Screw Tornillo Vis Schraube Skruv | 921841 | 2 | |
| 20 | Washer Arandela Rondelle Scheibe Bricka | 906826 | 2 | |

| 1 | 2 | 3 | 4 | 5 |
|----|---|--------|---|---|
| 21 | Spring washer Arandela elástica Rondelle grower Federring Fjäderbricka | 906992 | 2 | |
| 22 | Brake band end clevis pin Perno de extremidad de cinta de freno Goujon d'extrémité de ruban de freinage Spannzapfen für Bremsband Spänntapp för bromsband | 777449 | 1 | |
| 23 | Arm Brazo Bras Hebearm Hävarm | 777543 | 1 | |
| 24 | Roll Rodillo Galet Rolle Rulle | 777544 | 1 | |
| 25 | Cotter pin bolt Eje de articulación Axe d'articulation Gelenkbolzen Länkbult | 913642 | 1 | |
| 26 | Washer Arandela Rondelle Scheibe Bricka | 906827 | 1 | |
| 27 | Cotter pin Pasador Goupille Splint Saxpinne | 907843 | 1 | |
| 28 | Adjusting screw Tornillo de ajuste Vis de réglage Stellschraube Ställskruv | 903633 | 1 | |
| 29 | Nut Tuerca Ecrou Mutter Mutter | 906168 | 1 | |
| 30 | Lubricator Engrasador Graisseur Schmierbehälter Smörjkopp | 914112 | 1 | |

| 1 | 2 | 3 | 4 | 5 |
|----|--|--------|---|---|
| 31 | Cotter pin bolt Eje de articulación Axe d'articulation Gelenkbolzen Länkbult | 777659 | 1 | |
| 32 | Cotter pin Pasador Goupille Splint Saxpinne | 907862 | 1 | |
| 33 | Pin Perno Goujon Spannzapfen Spänntapp | 777545 | 1 | |
| 34 | Spring Mueller Ressort Feder Fjäder | 777546 | 1 | |
| 35 | Washer Arandela Rondelle Scheibe Bricka | 778182 | 1 | |
| 36 | O-ring Anillo en O Bague d'étanchéité O-Ring O-ring | 925056 | 1 | |